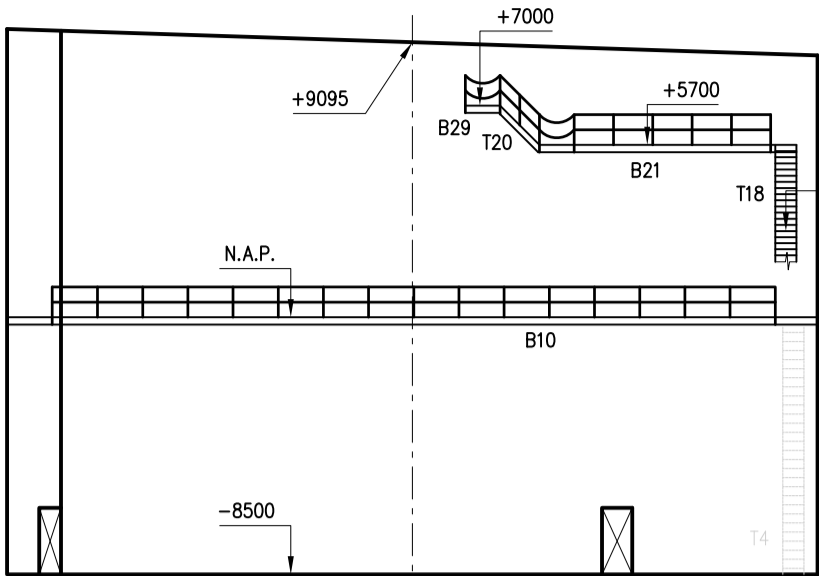
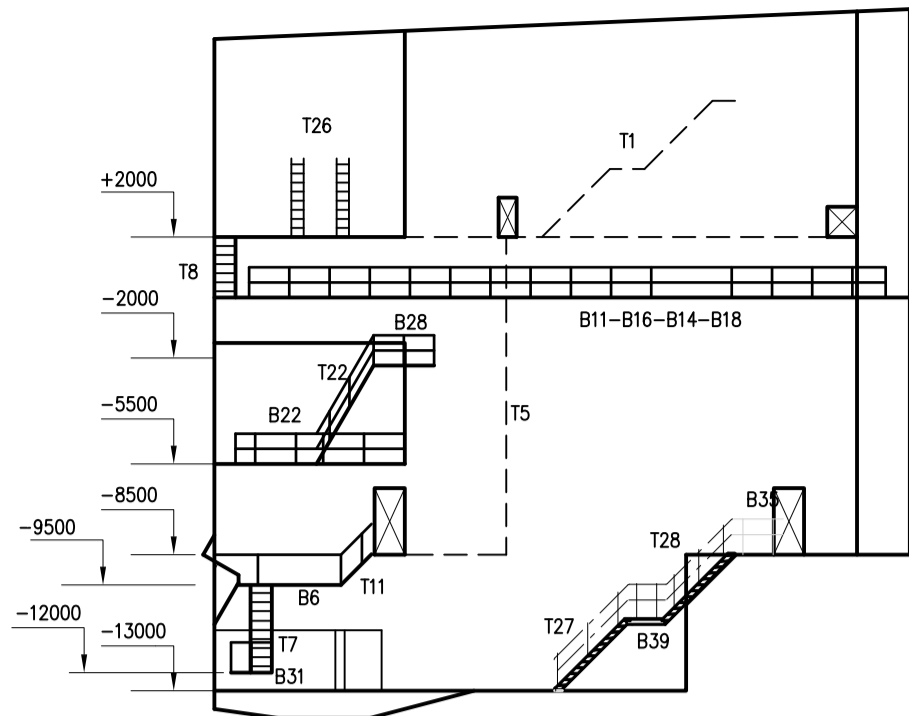


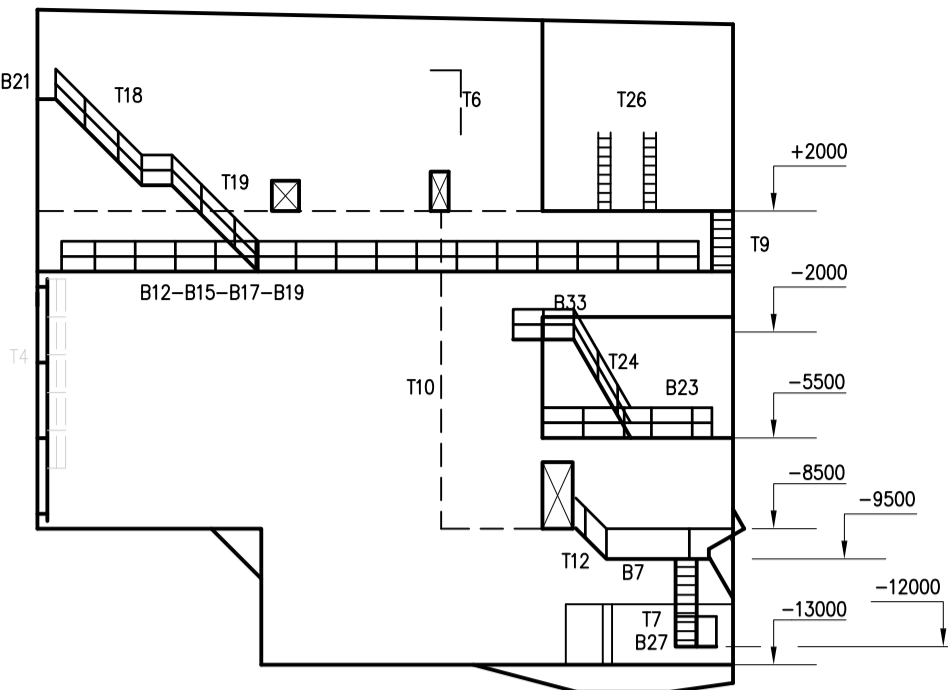
BOVEN AANZICHT +6500 N.A.P.



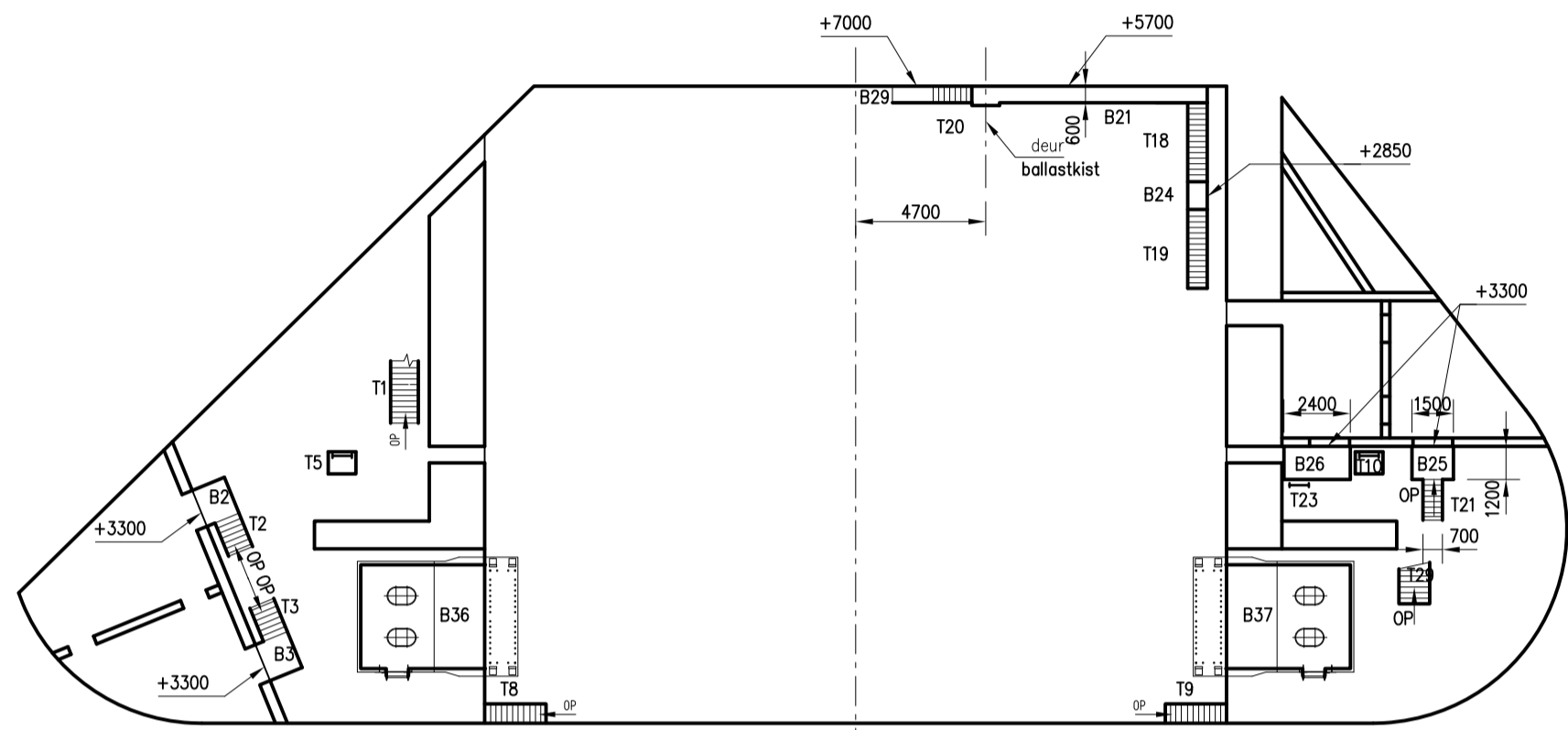
DOORSNEDE A-A



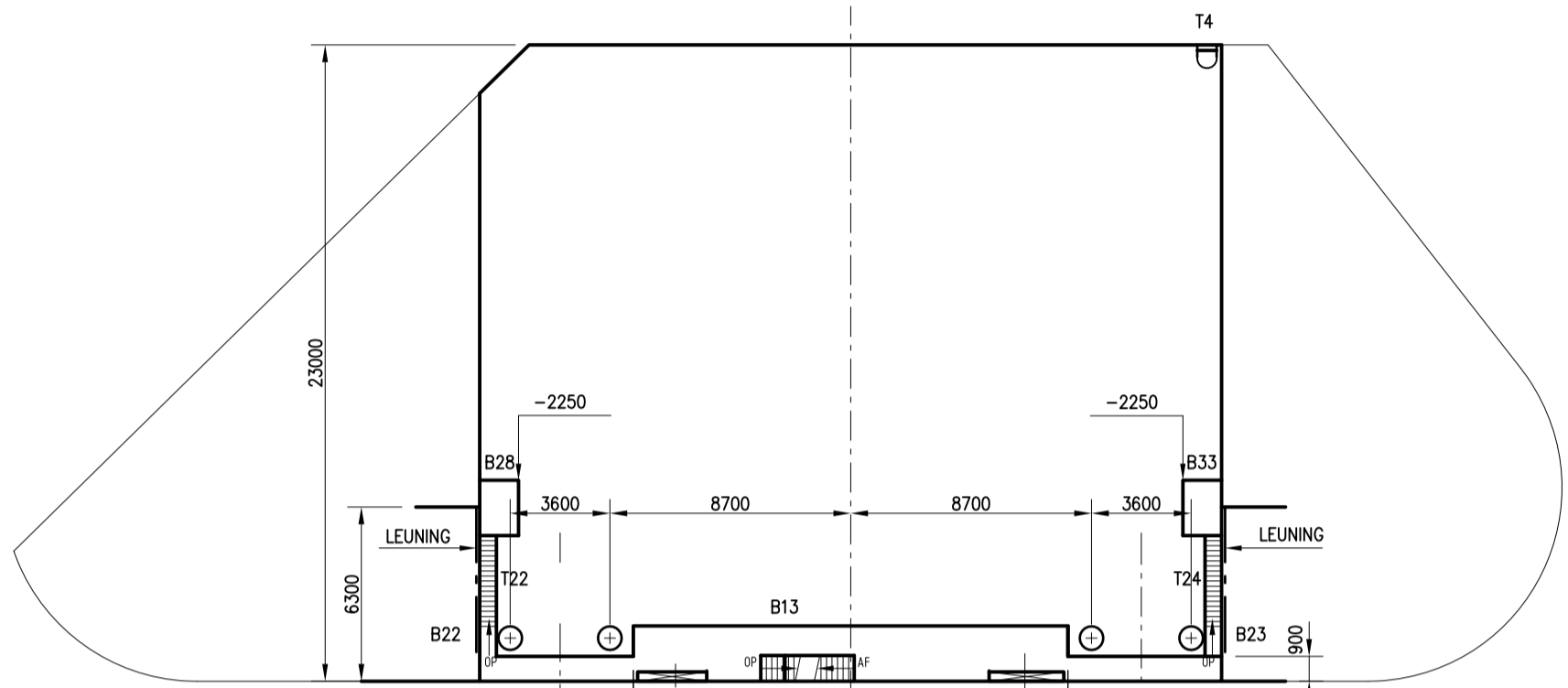
DOORSNEDE C-C



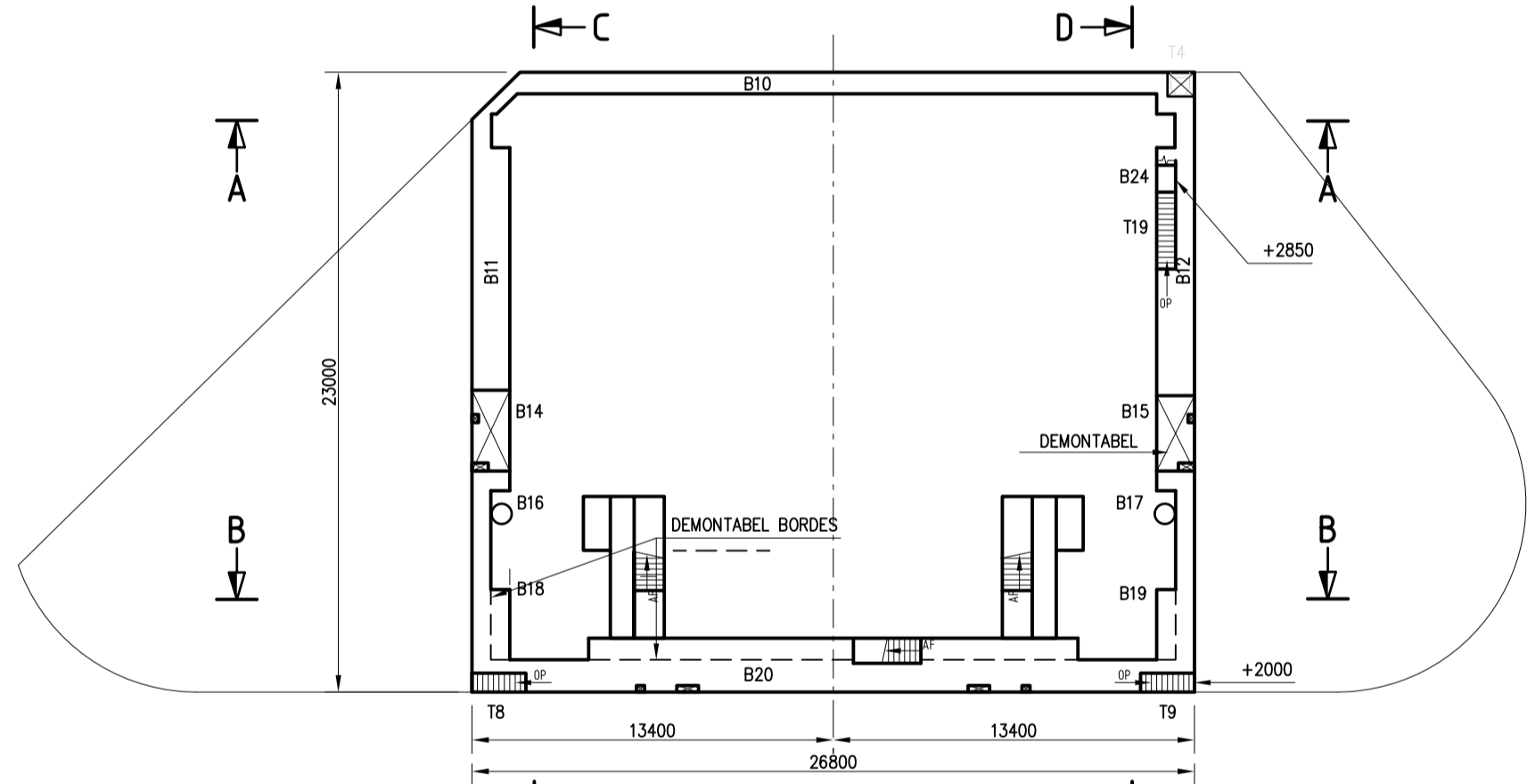
DOORSNEDE D-D



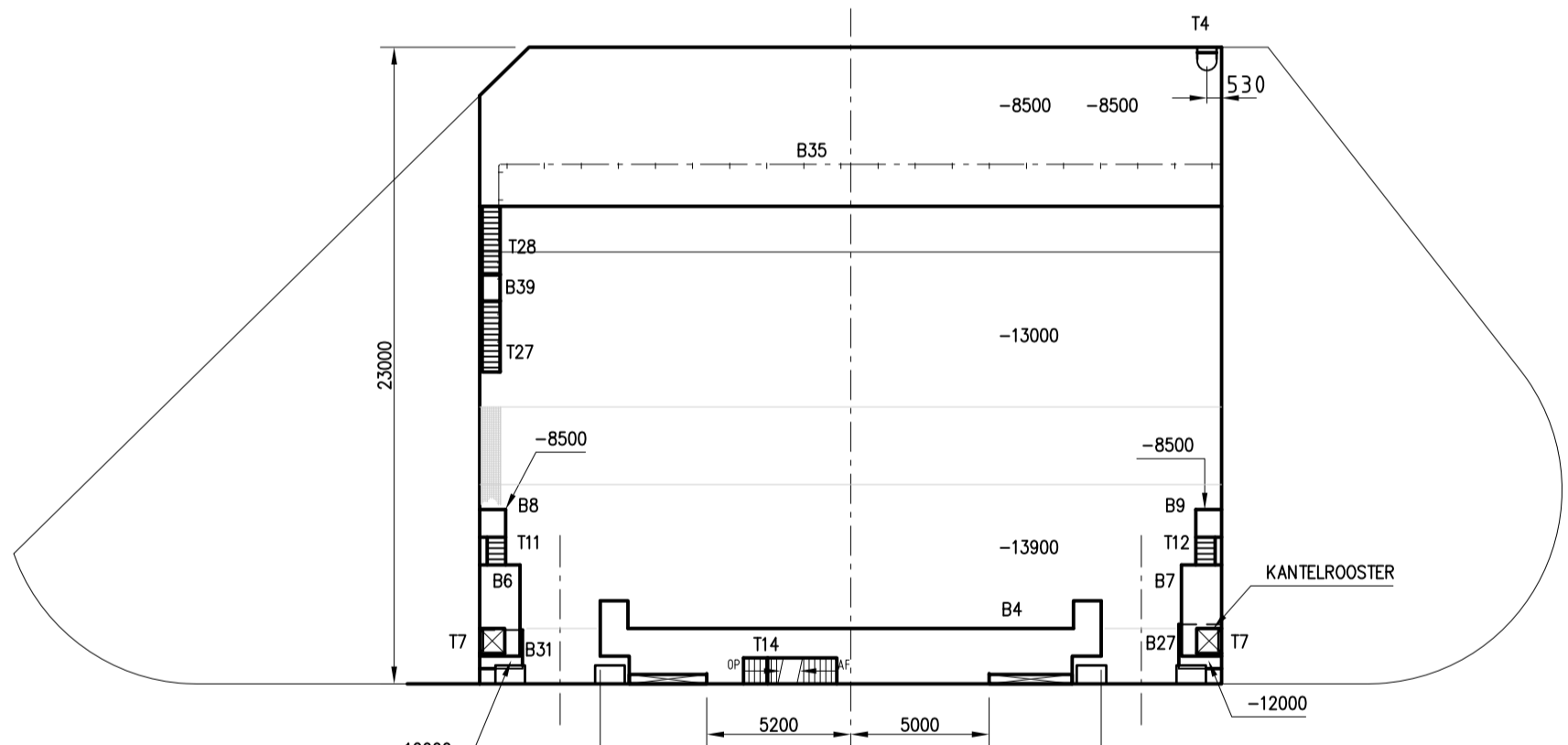
BOVEN AANZICHT +2000 N.A.P.



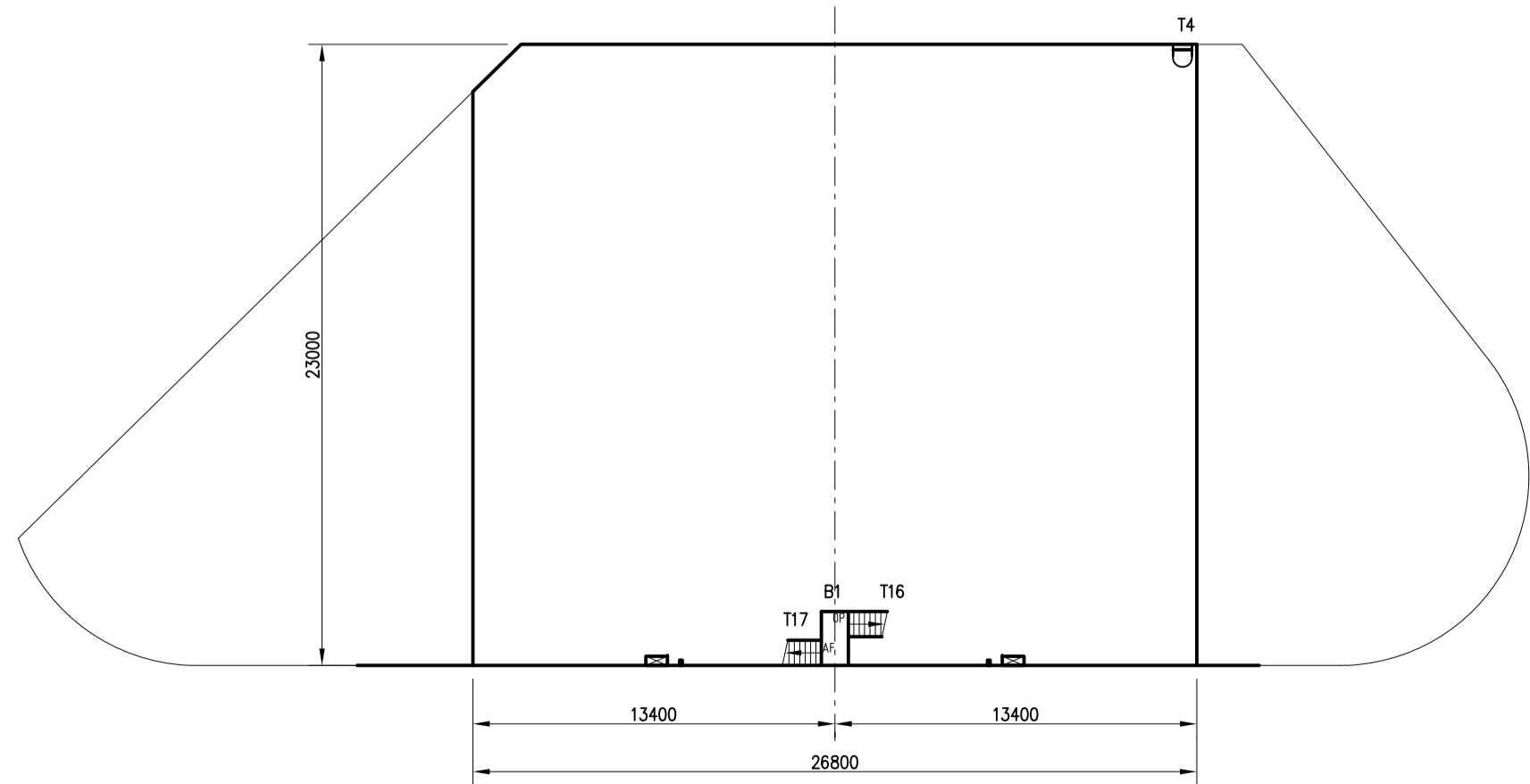
BOVEN AANZICHT -2250/-5500 N.A.P.



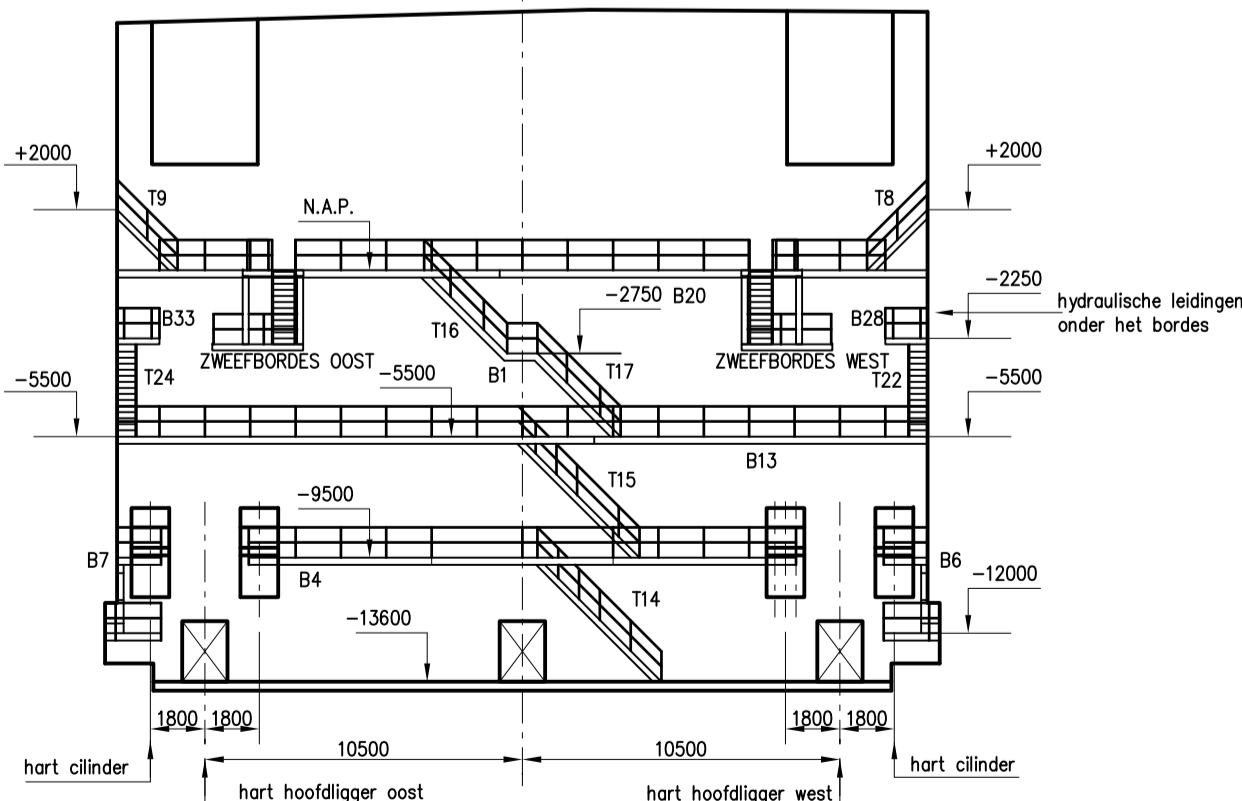
BOVEN AANZICHT +0000 N.A.P.



BOVEN AANZICHT -9500 N.A.P.



BOVEN AANZICHT -2750 N.A.P.



DOORSNEDE B-B

BORDESSSEN:

- B1 - TEK. LH13RIEM S-BT-130
- B2 - TEK. LH13RIEM S-BT-102
- B3 - TEK. LH13RIEM S-BT-102
- B4 - TEK. LH13RIEM S-BT-151
- B5 - TEK. LH13RIEM S-BT-104
- B6 - TEK. LH13RIEM S-BT-153
- B7 - TEK. LH13RIEM S-BT-154
- B8 - TEK. LH13RIEM S-BT-153
- B9 - TEK. LH13RIEM S-BT-154
- B10 - TEK. LH13RIEM S-BT-131
- B11 - TEK. LH13RIEM S-BT-132
- B12 - TEK. LH13RIEM S-BT-133
- B13 - TEK. LH13RIEM S-BT-152
- B14 - TEK. LH13RIEM S-BT-131
- B15 - TEK. LH13RIEM S-BT-131
- B16 - TEK. LH13RIEM S-BT-134
- B17 - TEK. LH13RIEM S-BT-135
- B18 - TEK. LH13RIEM S-BT-134
- B19 - TEK. LH13RIEM S-BT-135
- B20 - TEK. LH13RIEM S-BT-136
- B21 - TEK. LH13RIEM S-BT-120
- B22 - TEK. LH13RIEM S-BT-155
- B23 - TEK. LH13RIEM S-BT-155
- B24 - TEK. LH13RIEM S-BT-121
- B25 - TEK. LH13RIEM S-BT-102
- B26 - TEK. LH13RIEM S-BT-102
- B27 - TEK. LH13RIEM S-BT-155
- B28 - TEK. LH13RIEM S-BT-156
- B29 - TEK. LH13RIEM S-BT-120

- B31 - TEK. LH13RIEM S-BT-155
- B32 - TEK. LH13RIEM S-BT-100
- B33 - TEK. LH13RIEM S-BT-156

- B35 - TEK. LH13RIEM S-BT-122
- B36 - TEK. LH13RIEM S-BT-103
- B37 - TEK. LH13RIEM S-BT-103
- B38 - TEK. LH13RIEM S-BT-104
- B39 - TEK. LH13RIEM S-BT-122

TRAPPEN:

- T1 - TEK. LH13RIEM S-BT-101
- T2 - TEK. LH13RIEM S-BT-102
- T3 - TEK. LH13RIEM S-BT-102
- T4 - TEK. LH13RIEM S-BT-155
- T5 - GEEN AANPASSINGEN
- T6 - TEK. LH13RIEM S-BT-104
- T7 - GEEN AANPASSINGEN
- T8 - TEK. LH13RIEM S-BT-150
- T9 - TEK. LH13RIEM S-BT-150
- T10 - GEEN AANPASSINGEN
- T11 - TEK. LH13RIEM S-BT-153
- T12 - TEK. LH13RIEM S-BT-154

- T14 - TEK. LH13RIEM S-BT-150
- T15 - TEK. LH13RIEM S-BT-150
- T16 - TEK. LH13RIEM S-BT-130
- T17 - TEK. LH13RIEM S-BT-130
- T18 - TEK. LH13RIEM S-BT-121
- T19 - TEK. LH13RIEM S-BT-121
- T20 - TEK. LH13RIEM S-BT-120
- T21 - TEK. LH13RIEM S-BT-102
- T22 - TEK. LH13RIEM S-BT-156
- T23 - TEK. LH13RIEM S-BT-102
- T24 - TEK. LH13RIEM S-BT-156

- T26 - GEEN AANPASSINGEN
- T27 - TEK. LH13RIEM S-BT-122
- T28 - TEK. LH13RIEM S-BT-122
- T29 - TEK. LH13RIEM S-BT-104

OPMERKINGEN

1	TENZIJ ANDERS VERMELD, ALLE MATEN IN MILLIMETERS (mm)
2	TENZIJ ANDERS VERMELD, ALLE HOOGTEMATEN IN METERS T.O.V. NAP (mNAP)
3	TENZIJ ANDERS VERMELD, MATERIAAL STAALCONSTRUCTIES S355J2+N VOLGENS NEN-EN 10025
4	TENZIJ ANDERS VERMELD, MATERIAAL BUISPROFIELEN S235J2H VOLGENS NEN-EN 10025
5	TENZIJ ANDERS VERMELD, SCHERPE KANTEN BREKEN, MINIMAAL R=2mm
6	ONDERDELEN TIJDENS OPSLAG, TRANSPORT EN MONTAGE BESCHERMEN TEGEN BESCHADIGINGEN
7	VOOR DETAILS ZIE TEK. LH13RIEM S-BT-201 (DETAILBLAD 1)
8	NIEUW LEUNINGWERK THERMISCH VERZINKEN
9	ALLE MAATVOERING IN HET WERK TE CONTROLEREN

VERSIE

f		
e		
d		
c		
b		
a	Bestek	F.J.W. Mugge 01-07-2013

Versie	Omschrijving	Tekenaar	Datum
--------	--------------	----------	-------

Bestandsnaam	LH13RIEM S-BT-001(A)DWG	Projectcode	LH11F029	Verwijzing	
--------------	-------------------------	-------------	----------	------------	--

	Gemeente Rotterdam Gemeentewerken Ingenieursbureau	Galvanistraat 15 Postbus 6633 3002 AP ROTTERDAM Telefoon : 010 489 4530 Telefax : 010 489 6200
---	--	--

Erasmusbrug

Basculekelder

Overzicht Basculekelder

Vervangen en aanpassen van leuningwerk, trappen en bordessen

Bestektekening	Tekeningnr.: LH13RIEM S-BT-001	Ver.
Geschied:	Geschied:	Geschied:
R. Koolhoven	M.J. Padmos	
Paraaf	Paraaf	Paraaf
Datum	Datum	Datum